



NaTelinha

WWW.NATELINHA.COM.BR

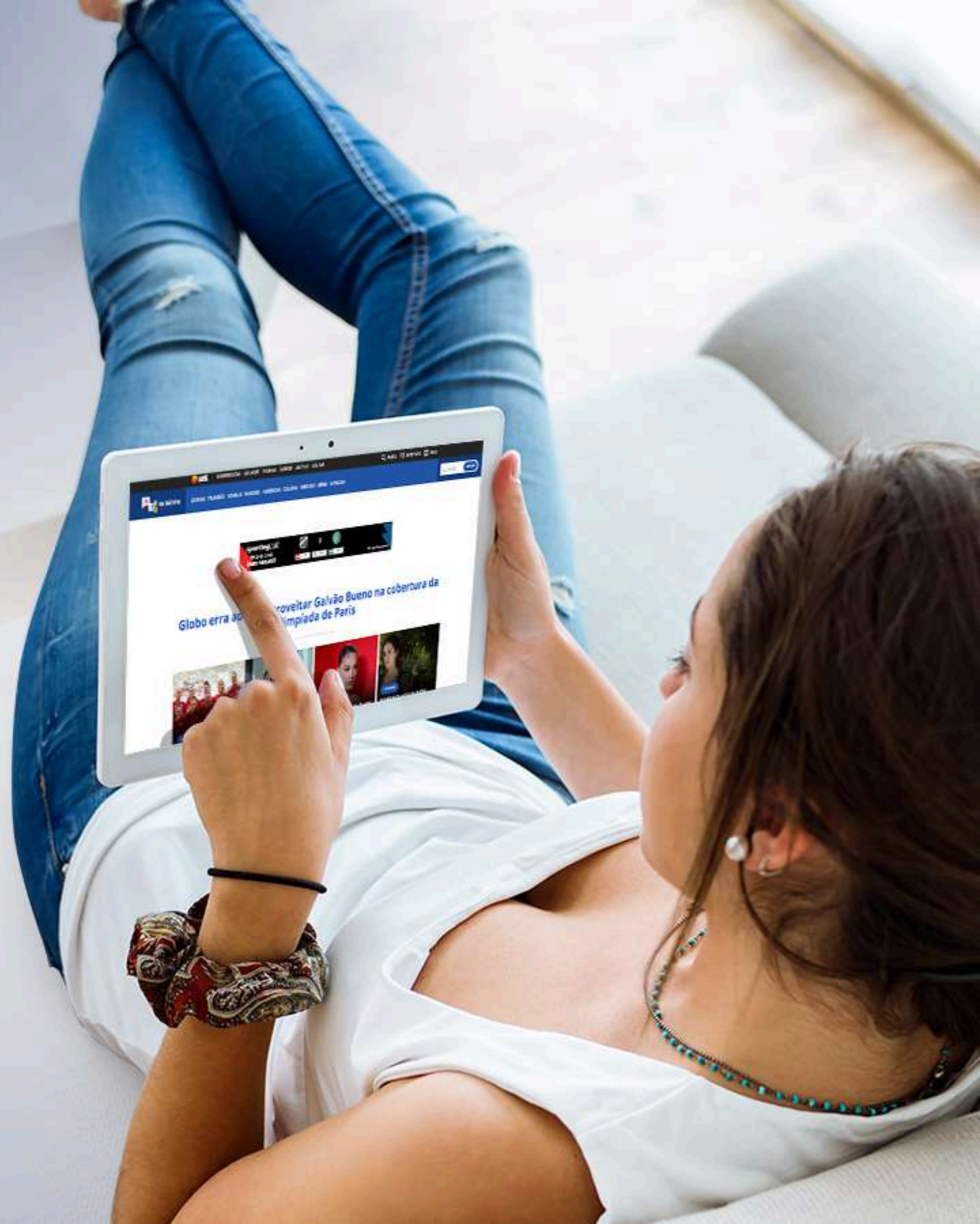
2026

| APRESENTAÇÃO

O NaTelinha, fundado em 2005, é um dos veículos pioneiros na profissionalização do jornalismo de entretenimento digital brasileiro, se destacando pela sua ética e credibilidade.

Parceiro do UOL, maior portal da América Latina, o NaTelinha oferece diariamente um vasto conteúdo com informações apuradas sobre os bastidores da televisão, novelas, famosos, realities, séries, cinema, esportes e análises do mercado.

Seja bem-vindo ao nosso universo de notícias e entretenimento!

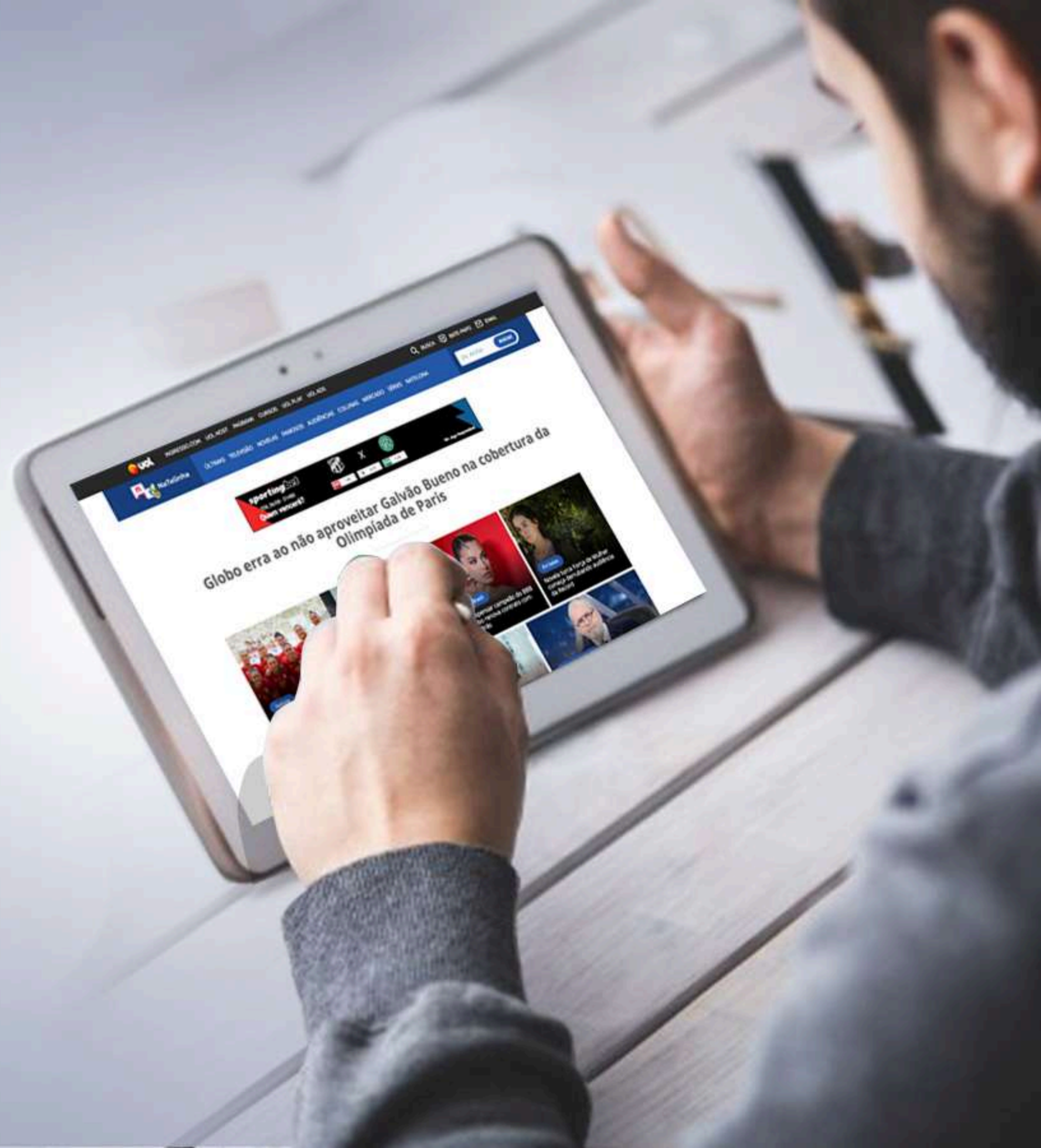


PAUTAS PRÓPRIAS E DIFERENCIADAS

1.400 NOTÍCIAS
POR MÊS

200 NOTÍCIAS
POR SEMANA

46 NOTÍCIAS
POR DIA



VISUALIZAÇÕES

12 MILHÕES
DE VISUALIZAÇÕES DE PÁGINAS

6 MILHÕES
DE USUÁRIOS



USUÁRIOS

MOBILE
91%

DESKTOP
7,7%

TABLET
0,7%



LOCALIDADE

SÃO PAULO	32,9%
RIO DE JANEIRO	12,4%
MINAS GERAIS	9,2%
PARANÁ	6,9%
BAHIA	5,6%
RIO GRANDE DO SUL	4,4%
CEARÁ	4,4%
GOIÁS	3,7%
SANTA CATARINA	3,5%
PERNAMBUCO	2,5%



FONTE: GOOGLE ANALYTICS 360
Média 2º semestre 2025

IDADE E GÊNERO

Infantil

1%

Teen

57%

Jovem Adulto

23%

Adulto

16%

Idoso

3%

HOMENS
41%



MULHERES
59%



PERFIL

Interesse em Televisão: **42%**

32%

Mães



20%

Fanáticos por
futebol



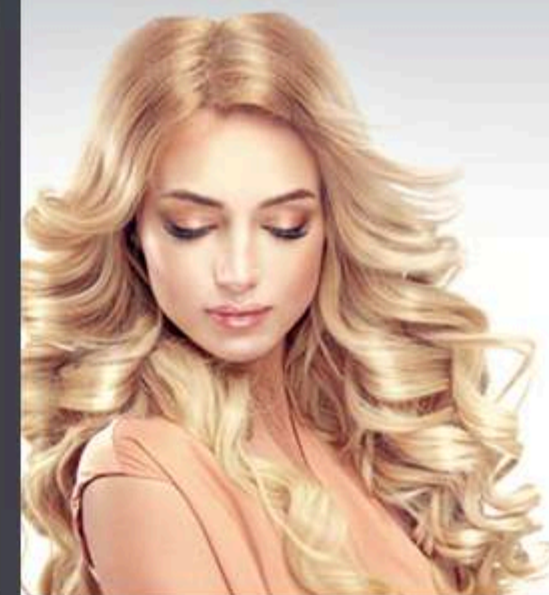
20%

Alto Padrão



25%

Loucas
por beleza



INTERESSES

NOVELAS
69,75%

SÉRIES
28,05%

TV ABERTA
82,31%

REALITY SHOW
59,60%

TV ASSINATURA
45,43%



PARTICIPAÇÃO NAS REDES SOCIAIS



JÁ ANUNCIARAM NO NATELINHA



TRAMONTINA



itaú



NaTelinha

WWW.NATELINHA.COM.BR

2026